

108
3
号棟

4LDK

+ウォークインクローゼット

敷地面積 / 156.14㎡ (約47.23坪)

建物面積 / 102.67㎡ (約31.05坪)

ウォークイン
シューズクローゼット+
洗面所

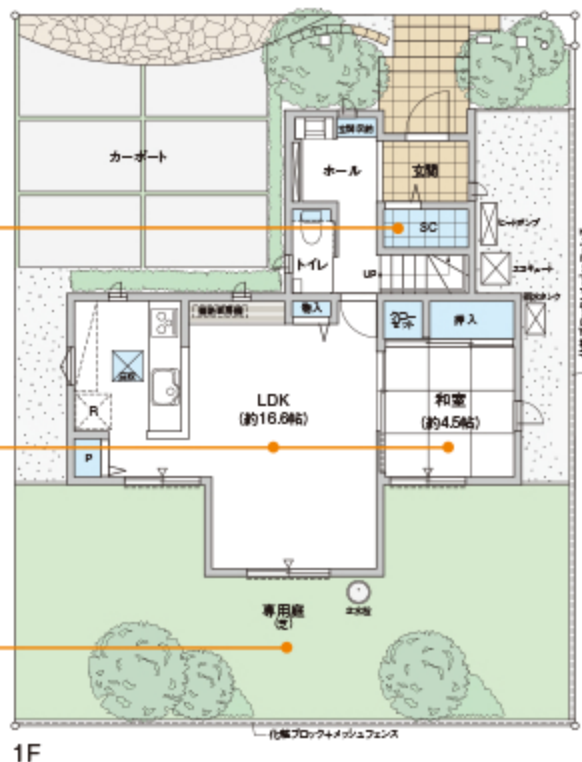
大きなウォークイン
シューズクローゼットにプラスして
帰宅時にすぐ洗える手洗い洗面を
近くにご用意いたしました。
キレイキレイな生活が待っています。

明るいLDKと和室

南側の3つの掃出し窓が
明るい大空間を演出します。

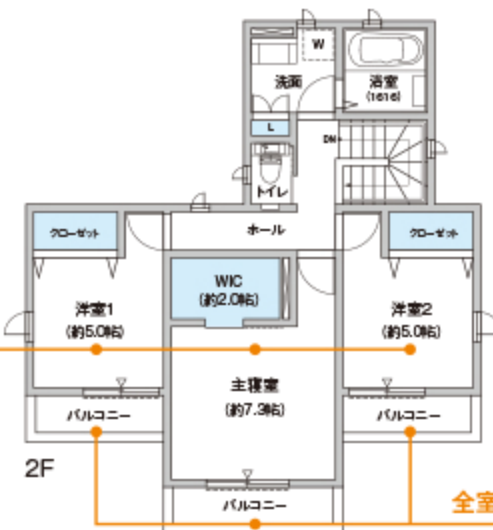
プライベートガーデン

南側にはご家族だけの
プライバシーを重視したお庭を
ご用意しています。



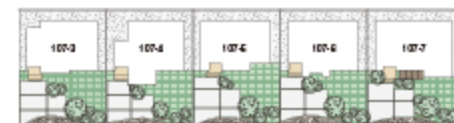
南側に配置した居室

通風・採光に気を配り
子供部屋は南向きに配置。
のびのびと、健やかに
成長してもらえる廣さを込めた
配置となっています。



全室スカイバルコニー

贅沢に
各部屋に専用のバルコニーを
ご用意しております。



太陽を感じる家

光を採り入れる、十字の家。
全ての居室を南向きにレイアウトしつづ、
LDK・和室から見えるお庭は
人目を気にせずガーデニングやバーベキューが楽しめます。
お布団も干しやすいバルコニーもポイントです。

W…洗濯機置場 R…冷蔵庫置場 L…リネン棚 SC…ウォークインシューズクローゼット P…パントリー収納 床取…床下収納 □…蓄熱暖房機 ▽…掃き出しサッシ

※上記面積には以下の面積が含まれません。バルコニー面積 / 3.33㎡ ※建物面積には一部の配管スペースや構造用壁等の管理用室の面積も含まれています。※完成予想図・平面図・外観絵図は設計時の図面を基に作成したもので、実際とは多少異なる場合がございます。予めご了承ください。※詳細については設計図書にてご確認ください。※断熱・気密については図面の都合上、多少の誤差が生ずる場合がございます。予めご了承ください。※坪数にのびのびは、1㎡=0.3025坪として算出し、小数点第3位以下は切り捨てて表示しております。