

108 4 号棟

4LDK

+ウォークインクローゼット

敷地面積 / 156.51㎡ (約47.34坪)

建物面積 / 102.67㎡ (約31.05坪)

ウォークイン シューズクローゼット+ 洗面所

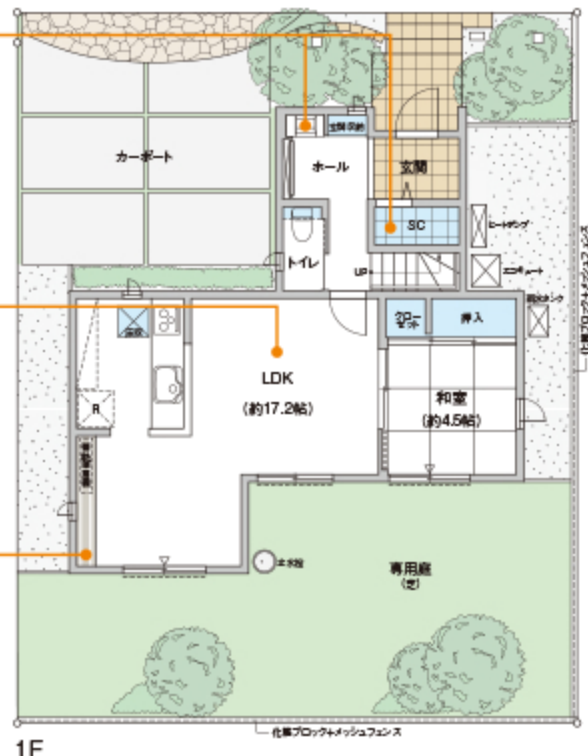
ウォークインシューズクローゼットの他に玄関収納、洗面所と充実した玄関周りです。来客の方にも、そのお出迎えに感動!! してしまいそうです。

リビング・ダイニング

南向きのリビング・ダイニングは日中とても明るく開放的。また隣接する和室の引戸を開け放せば21帖の空間を創出することができます。

リビングカウンター

キッチン横に配置したカウンターは子供たちの勉強スペースやママの家事コーナーとして使えます。

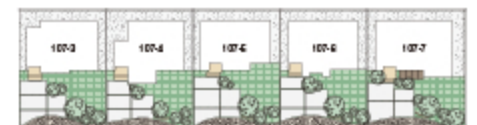
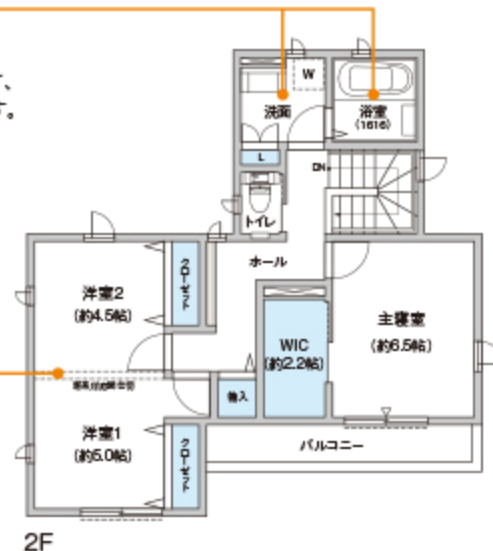


2階にまとめた水廻り

2階に配置した洗面・洗濯口により洗濯物を干すのが楽ちんです。浴室も1階に比べプライバシーが保て、2階水廻り志向の方にはおすすめです。

フレキシブル・プラン

お子さんが小さいうちは大きな部屋で一緒。プライバシーが必要になったら別室に。ご家族の成長に部屋が合せられます。



ママが笑顔になる家 (毎日ガススペシャルディ)

家に一番長く居るのがお母さん。キッチンが中心のレイアウトで、お母さんが主役です。水廻りも洗濯→物干しがラクなように2階にレイアウト。ママの事を1番に考えております。



W…洗濯機置場 R…冷蔵庫置場 L…リネン棚 SC…ウォークインシューズクローゼット P…パントリー収納 床取…床下収納 □…番熱暖房機 ▽…掃き出しサッシ

※上記面積には以下の面積が含まれません。バルコニー面積 / 4.96㎡ ※建物面積には一部の廊下スペースや階段等のある空間の面積も含まれています。※完成予想図・平面図・外観写真は設計時の図面を基にしたもので、実際とは多少異なる場合がございます。予めご了承ください。※詳細については設計図書にてご確認ください。※縮尺・方位については図面の都合上、多少の誤差が生じる場合がございます。予めご了承ください。※坪数については、1㎡=0.3025坪として算出し、小数点第2位以下は切り捨てて表示しております。