

ミサワホーム東京主催

マイホームの夢を叶える

無料

# 「桜の里 四季のまち」

今週の  
土・日

# 住宅なんでも相談会

## 開催中

さて、今回はマイホームの夢を叶える『住宅なんでも相談会』を開催いたします。  
年度末決算期につき、1年の中でとってもお得に購入出来るはず！  
「桜の里 四季のまち」にぜひ1度ご来場下さい  
スタッフ一同、皆様のご来場お待ちしております。

不動産コンサルティング

二級ファイナンシャルプランナー

宅地建物取引主任者

によるご相談

## ぜひ、このチャンスをお見逃しなく!!

家を安く  
買う方法  
ありますか？

自己資金が  
足りない

頭金0円で  
購入したい

マンションや  
戸建を買取り  
してほしい

住宅ローンを  
銀行で  
断られたけど  
借りられますか？

減税や節税など  
得する情報を  
教えて欲しい

自分は  
いくら借入が  
できるの？

ご来場キャンペーン

ご来場・相談いただいた方にもれなく

ミッフィーグッズ & **プレゼント!**

ペイシア  
商品券  
1000円



当物件にご来場頂きアンケートにお答え  
頂いた方にプレゼント致します。  
※数がなくなり次第終了となります。

不動産を  
売却したいので、  
査定して欲しい

他に借入が  
あるんだけど  
大丈夫？

ウラ面の  
桜の里 四季のまち  
リバーサイド  
ステージに  
ご来場ください。

●お問い合わせは「桜の里四季のまちリバーサイドステージ」インフォメーションプラザ

MISAWA ミサワホーム東京

国土交通大臣(12)第1064号  
国土交通大臣(特-22)第4950号  
(社)日本住宅建設産業協会  
(公)首都圏不動産公正取引協議会加盟

0120  
FreeDial

0120-097-330

予約制

□受付時間/10:00~18:00[火水定休日以外] ※開催日以外での相談をご希望の場合お問い合わせください。

# ミサワホーム の 耐震木造住宅 「MJ Wood」

## SAKURA NO SATO 桜の里 四季のまち リバーサイドステージ

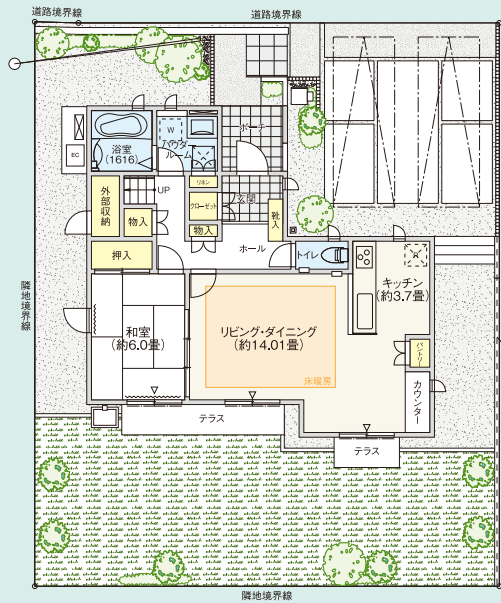
販売価格  
**2,740**万円（税込）～

ラスト2棟  
内覧可!!

現地街並（分譲済号棟含む）

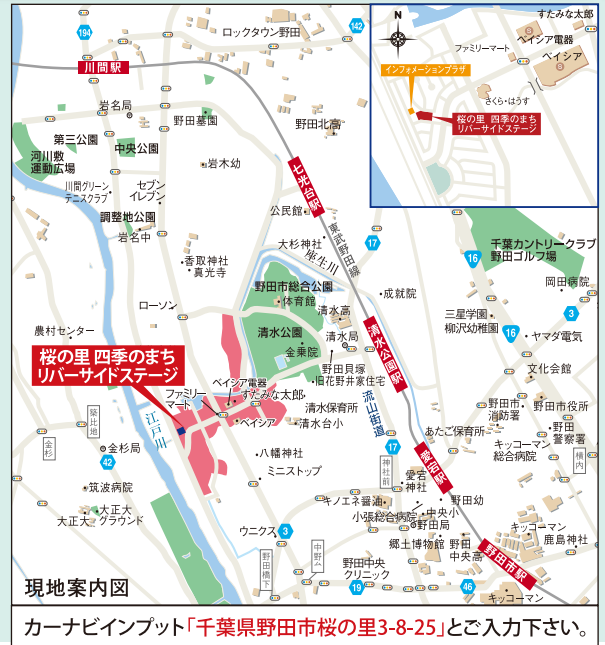
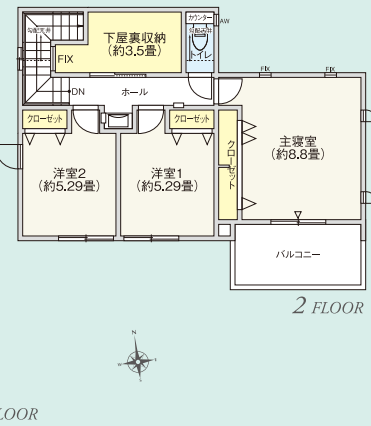
今週の**土日** モデルハウス好評公開中!!  
「桜の里 四季のまち」住宅なんでも相談会開催!!

ウラ面にて



### No. 8-2 4LDK+下屋裏収納

- 敷地面積 / 204.68 ㎡(約61.91坪)
  - 建築延床面積 / 109.29 ㎡(約33.06坪)
- ※建築床面積に下屋裏収納5.79㎡(約1.75坪)は含まれておりません。



**【桜の里 四季のまち 全体概要】**所在地/千葉県野田市桜の里3丁目3番8他(地番)●全体面積/61,719.95㎡(内土地・建物売主所有面積39,399.92㎡)●計画戸数/209戸(予定)●道路/4m~12m(アスファルトコンクリート舗装、一部インターロッキング及び平板舗装歩道を含む)●設備/東京電力、野田ガス(都市ガス)、野田市水道、公共下水道●施設/CATV施設、桜の里 四季のまち さくら・はうす、公園他

**【桜の里 四季のまち リバーサイドステージ 物件概要】**所在地/千葉県野田市桜の里3丁目8番2他(地番)●交通/東武野田線「清水公園」駅西口より徒歩22分●総戸数/6戸●販売戸数/2戸●敷地面積/204.58㎡(61.88坪)●204.68㎡(61.91坪)●用途地域/第1種低層住居専用地域、高規格堤防特別区域、野田市計画地区計画(座生地区)区域内●建ぺい率/50%●容積率/100%●地目/宅地●道路/6m(アスファルトコンクリート舗装、一部インターロッキング及び平板舗装歩道を含む)●建物延床面積/108.97㎡(32.96坪)●109.29㎡(33.06坪)●構造/規模/木造2階建(木造軸組工法)●間取り/4LDK●販売価格/2,990万円・3,480万円(各税込)●建築確認番号/第ER110026904号(平成22年8月11日付)他●建物竣工時期/平成23年1月14日(1戸)・平成23年1月31日(1戸)●入居時期/即日●管理費等/管理準備金:30,000円、修繕積立一時金:50,000円、シャトルバス運営基金:30,000円(お引渡し時期により異なります)(以上建物引渡時一括払い)、管理費:月額4,000円、桜の里フォーラム会費:月額300円、シャトルバス基本運営管理費:年額12,000円、修繕積立金:月額470円(以上団地組合へお支払いいただきます)、CATV使用料:月額525円、ALSOKホームセキュリティ費用:月額2,625円●売主/株式会社長谷工コーポレーション●建物設計施工・提携(代理)/ミサワホーム東京株式会社 ●管理/株式会社長谷工コミュニティ

**【桜の里 四季のまち 第4期1次 物件概要】**所在地/千葉県野田市桜の里3丁目12番11他(地番)●販売価格/2,740万円~2,840万円●敷地面積/170.51㎡(51.57坪)~177.15㎡(53.58坪)●建物延床面積/103.27㎡(31.23坪)~106.99㎡(32.36坪)●建築確認番号/第H23SHC100789号(平成23年2月16日)他●間取り/4LDK●販売戸数/4戸●構造/規模/木造(2×4)2階建●建物竣工時期/平成23年12月下旬●入居時期/即日●売主/株式会社長谷工コーポレーション●施工/ブライドホーム●販売提携(代理)/ミサワホーム東京株式会社

**【桜の里 四季のまち さくら・はうす(付属施設) 概要】**所在地/千葉県野田市桜の里2丁目6番4他(地番)●敷地面積/499.55㎡●建物延床面積/237.77㎡●建築確認番号/第東日本-07-06-0004号(平成19年1月29日)●第東日本-07-06-0004-01号(平成19年4月20日)●主たる部分の構造/RC造一部鉄骨造1階建●建物竣工時期/竣工済(平成19年8月7日)●建物使用開始時期/平成19年8月7日●引渡予定時期/即日●分譲後の権利形態/土地:戸数按分による敷地利用権(敷地権、種類、所有権)、付属施設:団地建物所有者全員による共有(割合:戸数按分)●管理形態/団地建物所有者全員により団地管理組合を結成し、管理会社に委託●売主/株式会社長谷工コーポレーション●施工/ブライドホーム株式会社●管理/株式会社長谷工コミュニティ ※徒歩の分数表示に関しては80mを1分で算出しております。※対象住戸は先着順受付となりますので、売却の際はご了承ください。※掲載の写真は一部CG処理を施しており、実際とは多少異なります。※広告有効期限/平成24年4月末日

【売主】  
**長谷工 コーポレーション**  
HASEKO  
〒105-8507 東京都港区芝二丁目32番1号

【管理】  
**長谷工 コミュニティ**  
HASEKO

【警備】  
**ALSOK**  
総合警備保障株式会社

【建物設計施工・販売提携(代理)】  
住まいを通じて生涯のおつきあい  
**ミサワホーム東京**  
〒168-0072 東京都杉並区高井戸東2丁目4番5号

●お問い合わせは「桜の里 四季のまち リバーサイドステージ」インフォメーションプラザ  
**0120-097-330**  
Free Dial  
□営業時間/【金土日祝】10:00~18:00 ※上記、営業日以外での見学をご希望の場合はお問い合わせください。