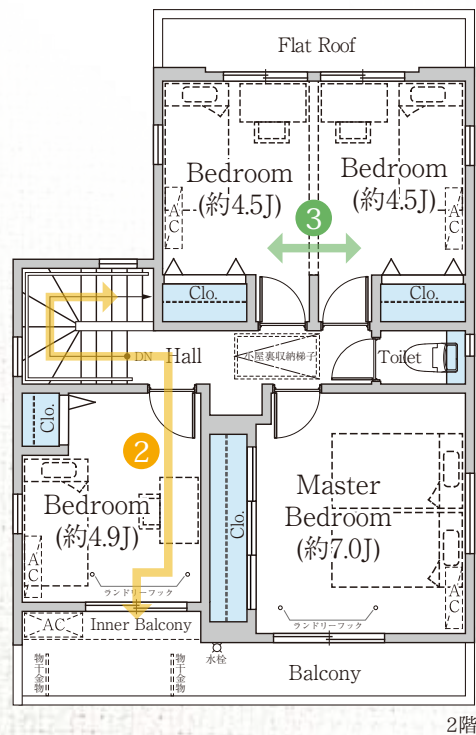
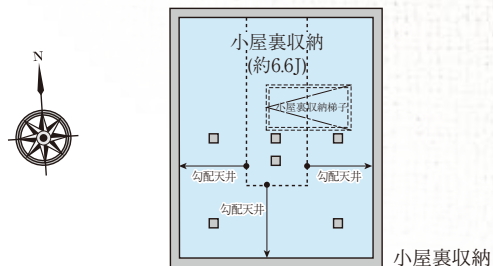
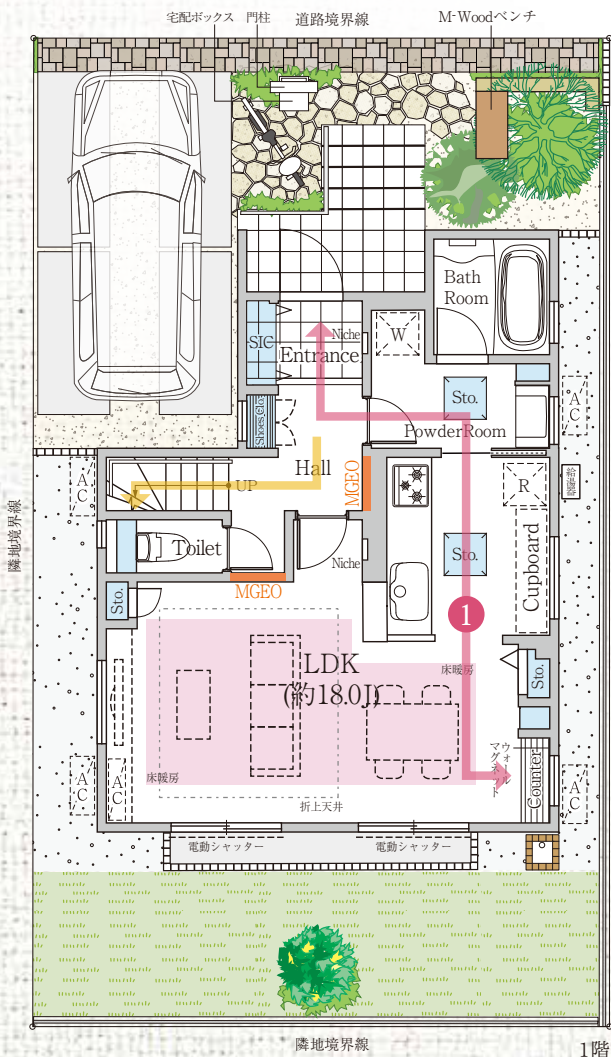


水廻りサーキュレーションの快適時短スタイル



Point 1
わんぱく動線
どろんこでも SIC に上着や道具を収納して、洗面所に直行できます。かばんはダイニング横の棚において、カウンターでお勉強ができます。

Point 2
フレキシブルルーム
階段とバルコニーに面した洋間は LDK を経由せずに使えるお部屋です。セカンドリビングやランドリールームなど多目的な用途で使用できます。

Point 3
2ドア1ルーム
広いワンルームとして使うことも、子どもたちの成長に合わせて将来は2面採光の2部屋にすることもできるプランニングです。

設備・仕様

- 制震装置 (MGEO)
- 録画機能付カラーモニターインターホン
- 床暖房 (LD)
- 食器洗浄機
- 室内物干
- 断熱保温浴槽
- 浴室暖房換気乾燥機
- 床下収納
- 玄関カードキー
- 電動シャッター
- アルミ樹脂複合サッシ
- バルコニー水栓

〈全体区画図〉



〈建物売主・土地売主〉



※間取図、全体区画図は設計図書を基に描き起こしたもので、実際とは多少異なる場合があります。車、自転車、家具、家電、備品等は価格に含まれません。※坪表示は1㎡=0.3025坪換算です。※現況は3LDKです。お客様有償工事にて4LDKへ変更が可能です。